

مهندسين مشاورني پادير پالار

## ساختمان اداری زرتشت

تاریخ تحویل ۴۰۱/۰۴/۲۵



شماره پرونده: ۶۰۰۳۴۴۲۵  
نشانی و تلفن: خ زرتشت غربی. نبش خیابان دوم. پلاک ۱۷

به نام خدا

## مشخصات کلی پروژه

- عنوان پروژه: ساختمان اداری زرتشت
- شهرداری منطقه : ۶
- شماره پرونده : ۶۰۰۳۴۴۲۵
- پلاک ثبتی : ۳۷۴۱/۹۵۶۵
- نام مالک: شرکت سرمایه گذاری نام آوران مهندسی
- مساحت زمین در وضع موجود : ۲۰۰۹/۹۴
- مساحت زمین طبق سند : ۲۰۰۹/۹۴
- مساحت اصلاحی : ۱۹۷۵/۲۷
- مساحت زیربنا: ۱۳۸۳۳/۴۶
- کاربری بر اساس طرح تفصیلی: اداری
- تعداد طبقات : ۶ طبقه روی همکف
- ارائه نوع فعالیت بر اساس طبقات به صورت مجزا ( زیرزمین و روی زمین): زیرزمین ها پارکینگ-همکف و طبقات اداری
- ارتفاع ساختمان از سطح زمین : ۲۹/۰۱ متر
- تعداد وجوه دارای نما : ۳ وجه
- مشاور طرح: مهندسین مشاور پی پادیر پالار
- نشانی و تلفن طراح : آیت اله کاشانی.نرسیده به ستاری.بین ابراهیمی و حسن اباد.ساختمان نورگستر-۰۹۱۲۶۱۶۳۰۹۲



شهرداری تهران منطقه 6  
فرم اطلاعات احداث بنا

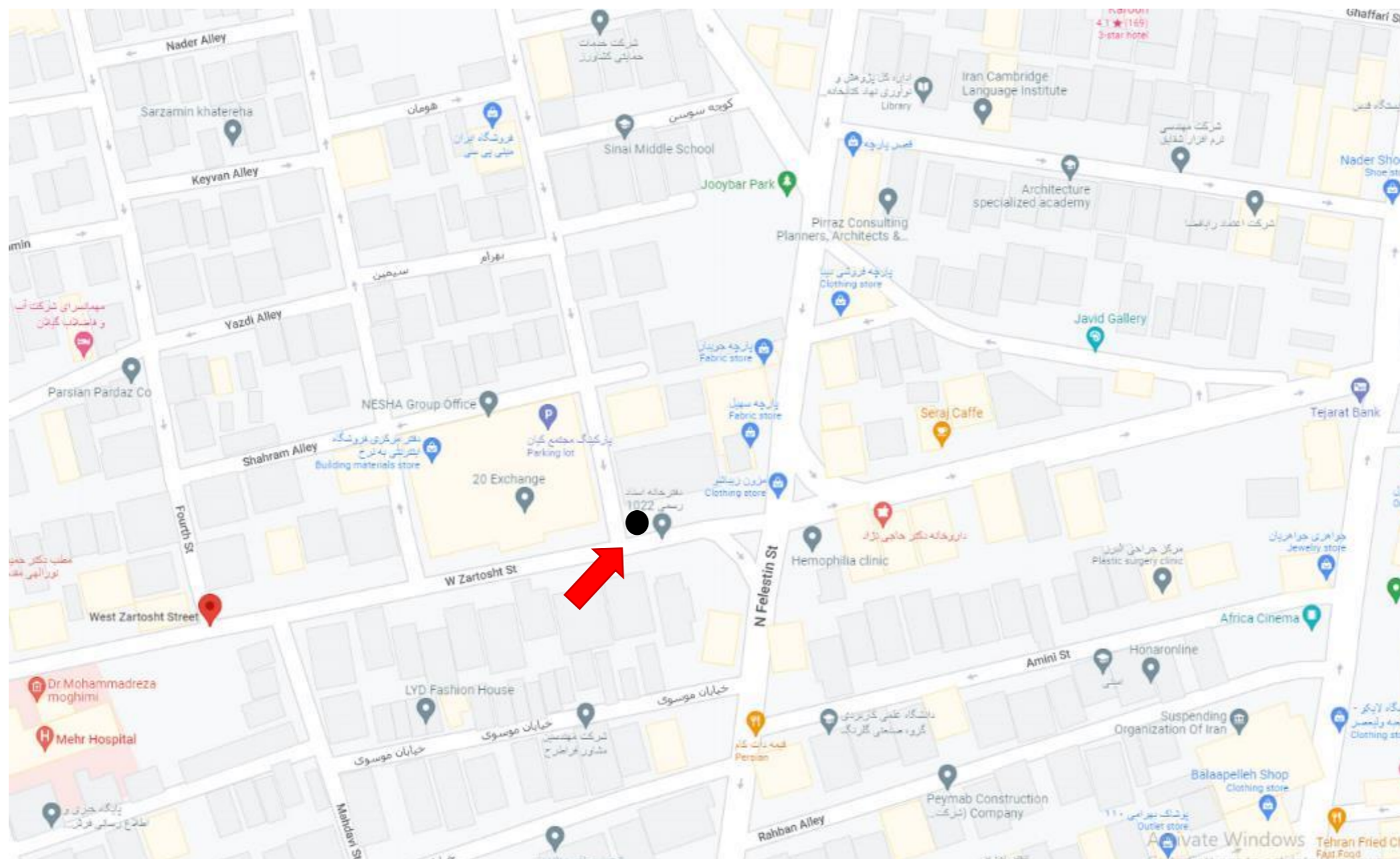
کد دفتر خدمات الکترونیک شهر :

صفحه 1 از 4

شماره نامه: 601001042	شماره پرونده: 60034425	تاریخ گزارش: 1401/01/28																														
<b>مهلت اعتبار دستور نقشه 6 ماه می باشد .</b>																																
تاریخ صدور دستور نقشه : 1401/01/28																																
کد شناسایی ملک: 0 - 1 - 14238 - محله: 13 بخش ننی: 13 ناحیه: 2																																
شناسایی ملک: میدان فاطمی خ جویبار نیش زرتشت غربی پ 17																																
نام مالک: شرکت سرمایه گذاری بن الفللی نام اوران مهندسی																																
<table border="1"> <tr> <th colspan="3">بلاک نسی ملک</th> </tr> <tr> <th>قطعه</th> <th>فرعی</th> <th>اصلی</th> </tr> <tr> <td></td> <td>9565</td> <td>3741</td> </tr> </table>			بلاک نسی ملک			قطعه	فرعی	اصلی		9565	3741																					
بلاک نسی ملک																																
قطعه	فرعی	اصلی																														
	9565	3741																														
<b>اطلاعات درخواست</b>																																
نوع درخواست: تخریب ونوسازی	شماره درخواست: 1284125	تاریخ درخواست: 1398/04/03																														
شرح درخواست:																																
نام متقاضی: کامبیز مهربان																																
نشانی متقاضی: یوسف آباد بالاتر از میدان کلانتری نیش خ 46 پ 364 ط 1 دفتر الکترونیک 606																																
<table border="1"> <thead> <tr> <th colspan="2">ابعاد طبق سند</th> <th colspan="2">ابعاد طبق وضع موجود</th> </tr> </thead> <tbody> <tr> <td>شمال</td> <td>شمال به گنر 1.41</td> <td>شمال</td> <td>شمال به گنر 42.59</td> </tr> <tr> <td>شرق</td> <td>شرق به پلاک 41.77</td> <td>شرق</td> <td>شرق به پلاک 41.77</td> </tr> <tr> <td>جنوب</td> <td>جنوب به گنر 3.13 جنوب به گنر 1.93 جنوب به گنر 5.00 جنوب به گنر 33.57 جنوب به گنر 0.30</td> <td>جنوب</td> <td>جنوب به گنر 3.13 جنوب شرقی به گنر 1.93 جنوب مورب به گنر 5.00 جنوب به گنر 33.57 ج-غربی به گنر 0.30 ج-شمالی به گنر 0.28 ج-غربی به گنر 3.05</td> </tr> <tr> <td>غرب</td> <td>غرب به گنر 42.76</td> <td>غرب</td> <td>غرب به گنر 42.76</td> </tr> </tbody> </table>			ابعاد طبق سند		ابعاد طبق وضع موجود		شمال	شمال به گنر 1.41	شمال	شمال به گنر 42.59	شرق	شرق به پلاک 41.77	شرق	شرق به پلاک 41.77	جنوب	جنوب به گنر 3.13 جنوب به گنر 1.93 جنوب به گنر 5.00 جنوب به گنر 33.57 جنوب به گنر 0.30	جنوب	جنوب به گنر 3.13 جنوب شرقی به گنر 1.93 جنوب مورب به گنر 5.00 جنوب به گنر 33.57 ج-غربی به گنر 0.30 ج-شمالی به گنر 0.28 ج-غربی به گنر 3.05	غرب	غرب به گنر 42.76	غرب	غرب به گنر 42.76										
ابعاد طبق سند		ابعاد طبق وضع موجود																														
شمال	شمال به گنر 1.41	شمال	شمال به گنر 42.59																													
شرق	شرق به پلاک 41.77	شرق	شرق به پلاک 41.77																													
جنوب	جنوب به گنر 3.13 جنوب به گنر 1.93 جنوب به گنر 5.00 جنوب به گنر 33.57 جنوب به گنر 0.30	جنوب	جنوب به گنر 3.13 جنوب شرقی به گنر 1.93 جنوب مورب به گنر 5.00 جنوب به گنر 33.57 ج-غربی به گنر 0.30 ج-شمالی به گنر 0.28 ج-غربی به گنر 3.05																													
غرب	غرب به گنر 42.76	غرب	غرب به گنر 42.76																													
<table border="1"> <thead> <tr> <th colspan="2">ابعاد گذر اصلاحی</th> <th colspan="2">ابعاد باقیمانده پس از اصلاحی</th> <th colspan="2">ابعاد دیگر</th> </tr> </thead> <tbody> <tr> <td>شمال</td> <td>شمال 8.00</td> <td>شمال</td> <td>پخ 1.80 شمال به گنر 42.32</td> <td colspan="2"></td> </tr> <tr> <td>جنوب</td> <td>جنوب 21.00</td> <td>شرق</td> <td>شرق به پلاک 37.77 پخ 15.38</td> <td colspan="2"></td> </tr> <tr> <td>غرب</td> <td>غرب 10.00</td> <td>جنوب</td> <td>جنوب به گنر 28.14 جنوب به گنر 3.05</td> <td colspan="2"></td> </tr> <tr> <td></td> <td></td> <td>غرب</td> <td>غرب به گنر 42.51</td> <td colspan="2"></td> </tr> </tbody> </table>			ابعاد گذر اصلاحی		ابعاد باقیمانده پس از اصلاحی		ابعاد دیگر		شمال	شمال 8.00	شمال	پخ 1.80 شمال به گنر 42.32			جنوب	جنوب 21.00	شرق	شرق به پلاک 37.77 پخ 15.38			غرب	غرب 10.00	جنوب	جنوب به گنر 28.14 جنوب به گنر 3.05					غرب	غرب به گنر 42.51		
ابعاد گذر اصلاحی		ابعاد باقیمانده پس از اصلاحی		ابعاد دیگر																												
شمال	شمال 8.00	شمال	پخ 1.80 شمال به گنر 42.32																													
جنوب	جنوب 21.00	شرق	شرق به پلاک 37.77 پخ 15.38																													
غرب	غرب 10.00	جنوب	جنوب به گنر 28.14 جنوب به گنر 3.05																													
		غرب	غرب به گنر 42.51																													
<b>عرض گذر اصلاحی</b>																																
جهت	عرض	قابلیت کنسول	عمق کنسول	تعداد درب سواره رو	دسترسی پیاده																											
جنوب	21.00	ندارد	0.00	1	دارد																											
غرب	10.00	ندارد	0.00	1	دارد																											
شمال	8.00	ندارد	0.00	1	دارد																											
مساحت پس از اصلاحی: 1975.27			مساحت طبق سند: 2009.94																													
مساحت ملاک تراکم: 2009.94			ملاک تراکم بر اساس: بر اساس سند																													
تجاوز به حریم گذرها: 0.00			مساحت: 0.00																													
تجاوز به حریم املاک: 0.00			مساحت: 0.00																													
پخ نقاط: ---			پخ محاورس: --- طول: ---																													
زواياي دو گذر متقاطع: ---			رعایت درز انقطاع توسط محاورس:																													

مریم جمشیدی  
سرپرست قسمت صلور پروانه

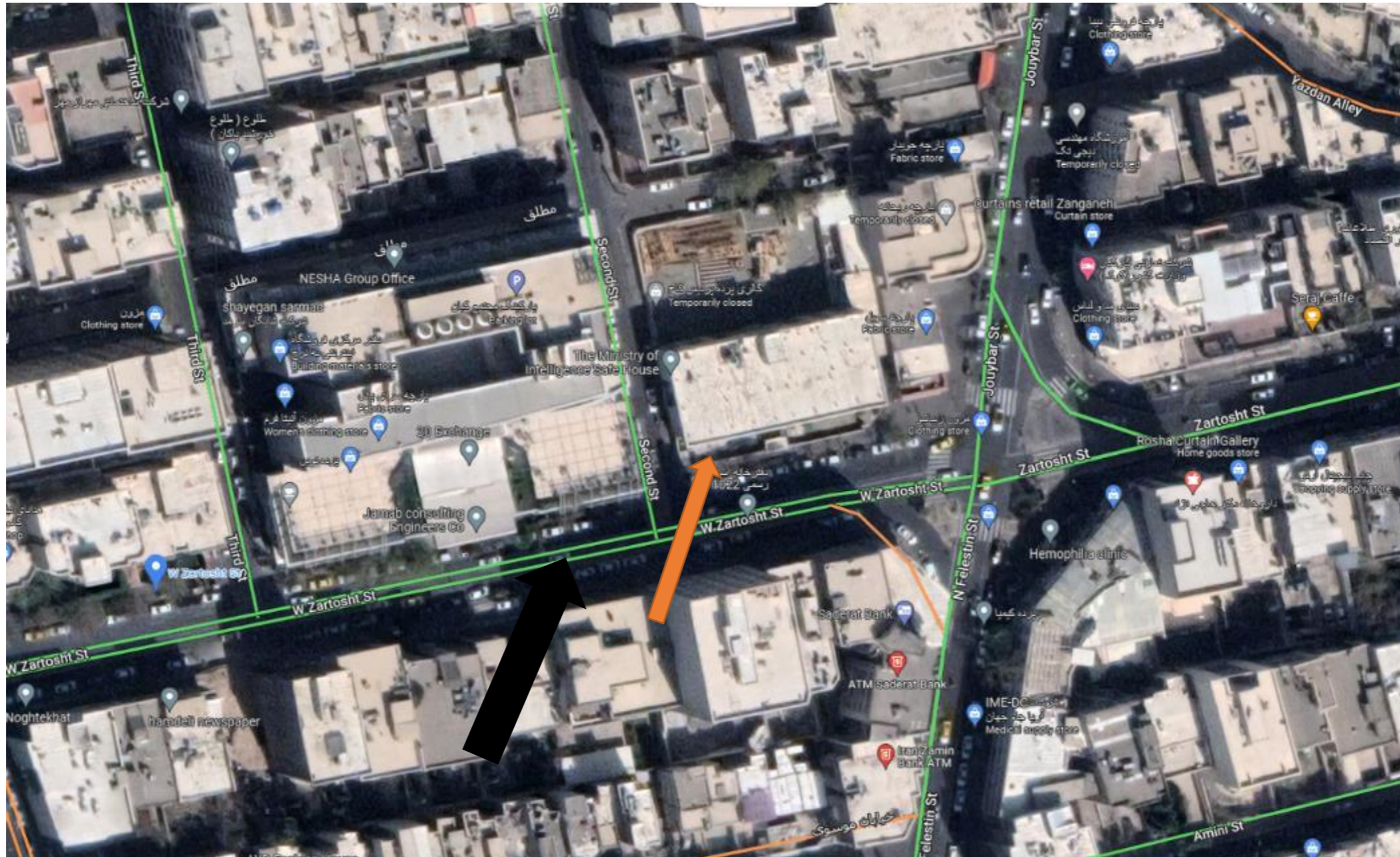
# موقعیت پروژه



موقعیت پروژه در منطقه ۶ تهران



# موقعیت پروژه



سایت مورد نظر

تصویر هوایی از موقعیت سایت پروژه نسبت به راه های اصلی و دسترسی ها

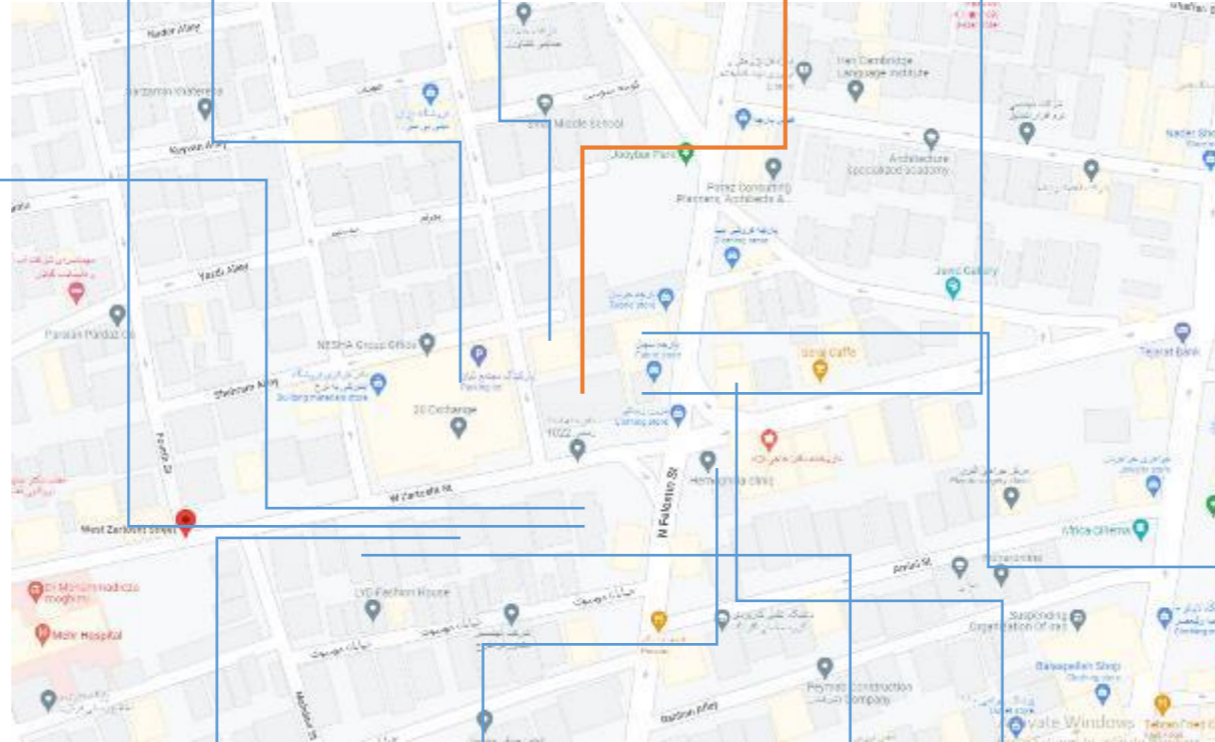


# تصاویر وضعیت فعلی بنا - مرحله ساختمانی (تخریب و نوسازی)



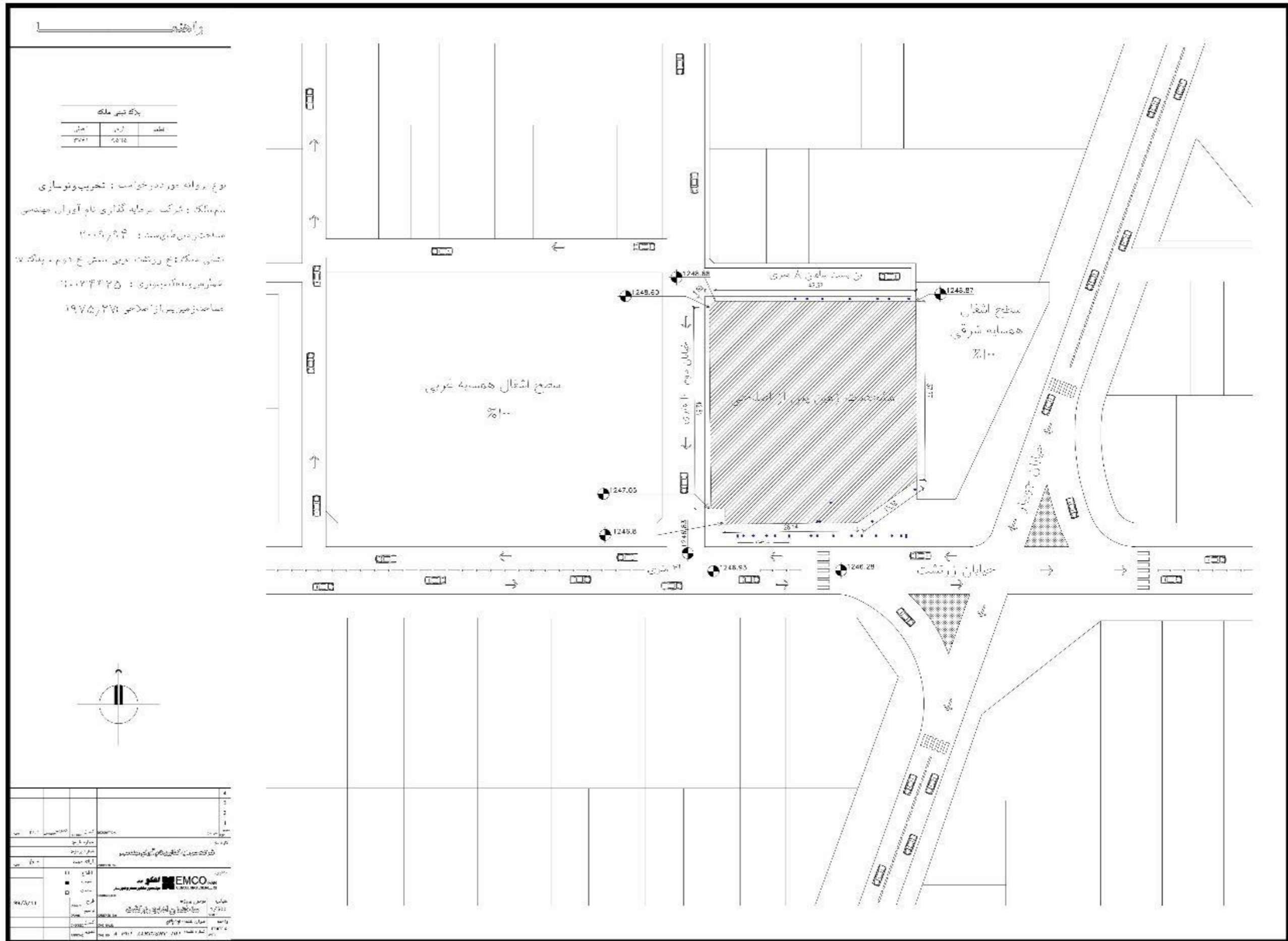


# مکان یابی و ارائه تصاویر بناهای همجوار و روبروی ملک و ابنیه شاخص محله (معاصر و تاریخی)



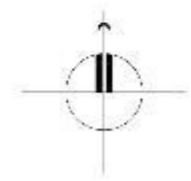
سایت مورد نظر





برگه شماره ملک		
شماره	تاریخ	محل
۳۲۴۲	۱۳۸۲	

نوع پروانه: مورد در خواست : تخریب و نو سازی  
 نام مالک: شرکت سرمایه گذاری نام آوران مهندسی  
 مساحت زمین مایه سند: ۱۳۰۹/۹۹  
 نشانی ملک: جاده زینت، غربی، پهنای ۱۰ متر، جاده دوم، پلاک ۱۰  
 شماره پروانه ساختمانی: ۱۳۰۲۳۲۲۵  
 شماره زمین: ۱۹۷۵/۲۷۱



تاریخ: ۱۳۹۹/۰۷/۱۱	محل: تهران، منطقه ۱۲، خیابان زینت، پلاک ۱۰
مقیاس: ۱:۱۰۰	نوع نقشه: نقشه سایت
محل: تهران، منطقه ۱۲، خیابان زینت، پلاک ۱۰	محل: تهران، منطقه ۱۲، خیابان زینت، پلاک ۱۰
محل: تهران، منطقه ۱۲، خیابان زینت، پلاک ۱۰	محل: تهران، منطقه ۱۲، خیابان زینت، پلاک ۱۰





































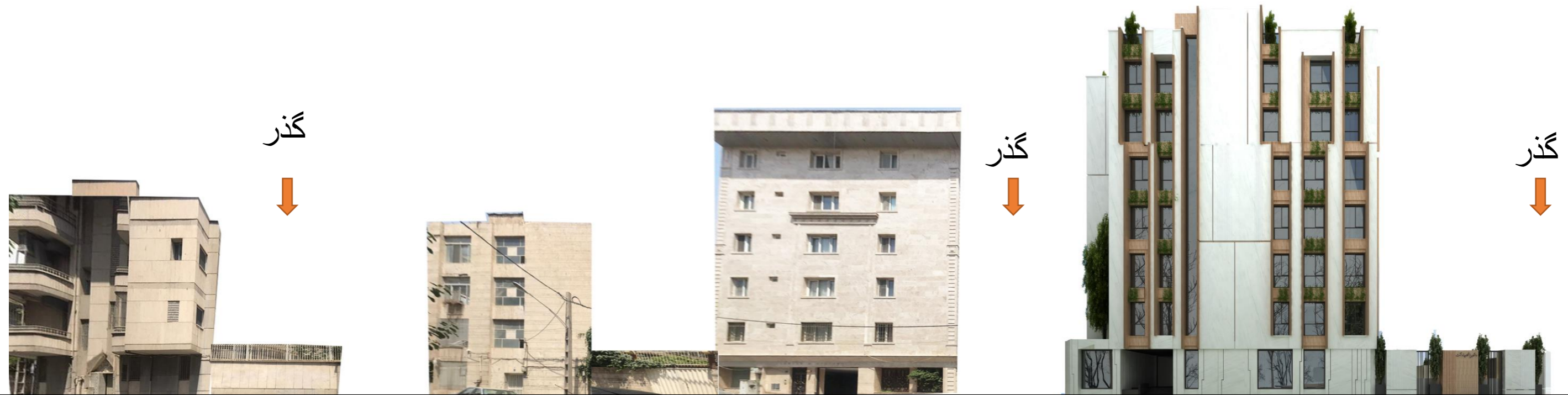


01








جانمایی طرح سه بعدی نما در میان بناهای همجوار - دید از خیابان



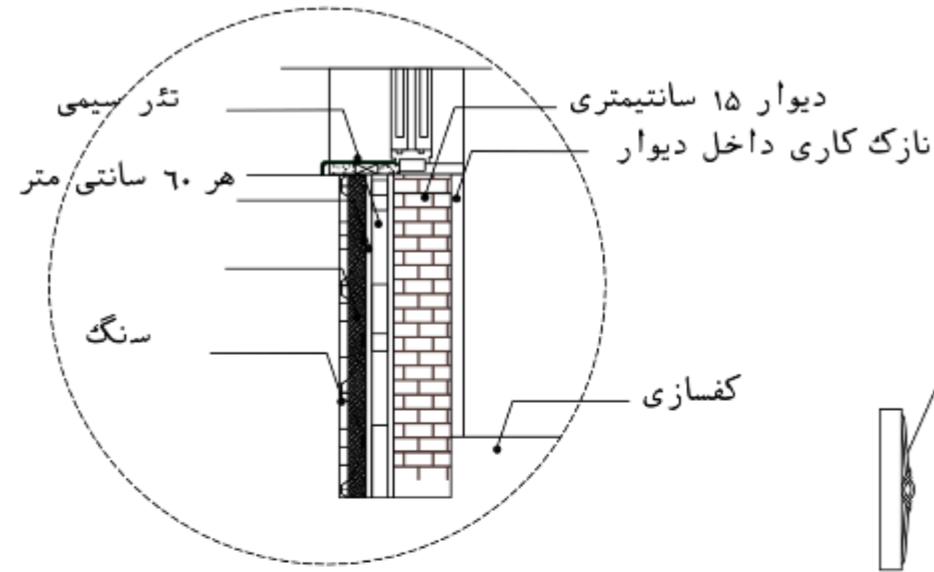


تصاویر واقعی مصالح کاربردی به لحاظ بافت و رنگ و سایر مشخصات فنی

جدول راهنمای مصالح نما				
درصد کاربرد (%)	متراژ ( $m^2$ )	تصویر مصالح	نام مصالح	
۵۶%	410.05		سیمان پاششی	۱
۱۳%	656.08		آجر	۲
۲۵%	508.46		شیشه لمینیت غیر ریزنده	۳
۱۱%	65.60		سنگ چینی	۴

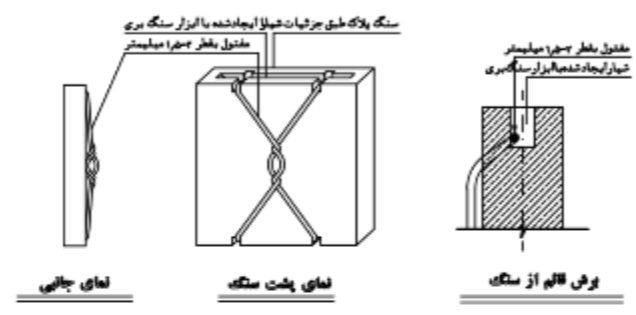


# جزئیات اجرایی نما و وال سکشن

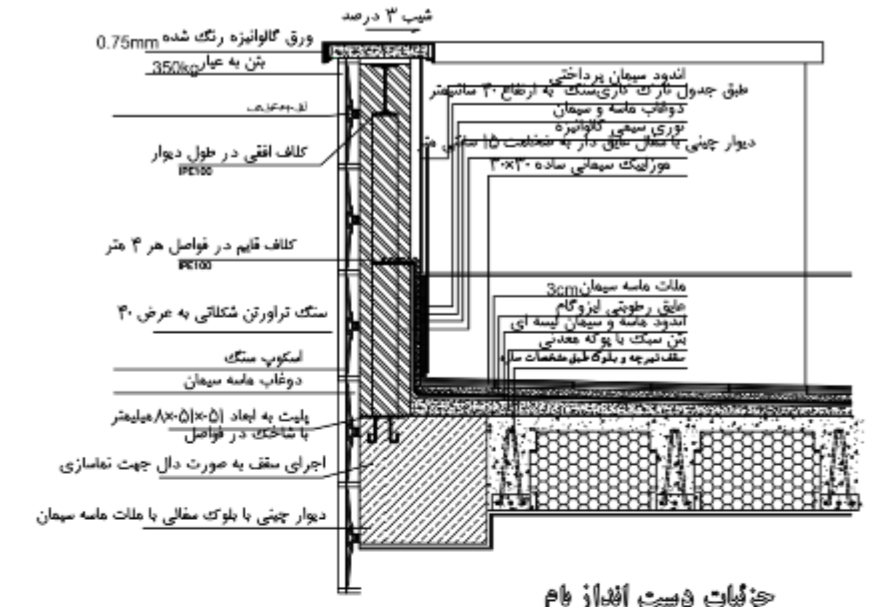


جزئیات اجرایی کف پنجره های خارجی

SC. 1:10



جزئیات اسکوپ سنگ

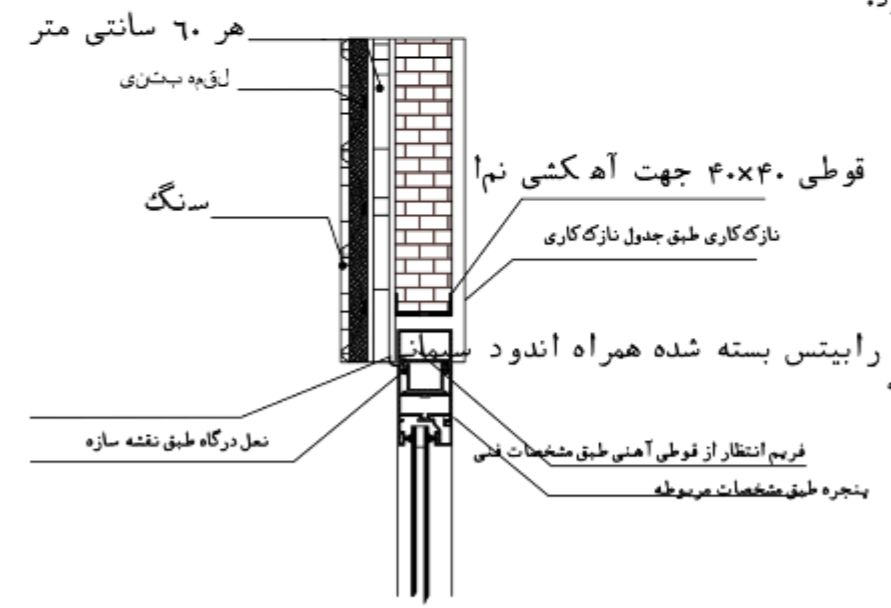


جزئیات دیت انداز بام

SC. 1:10

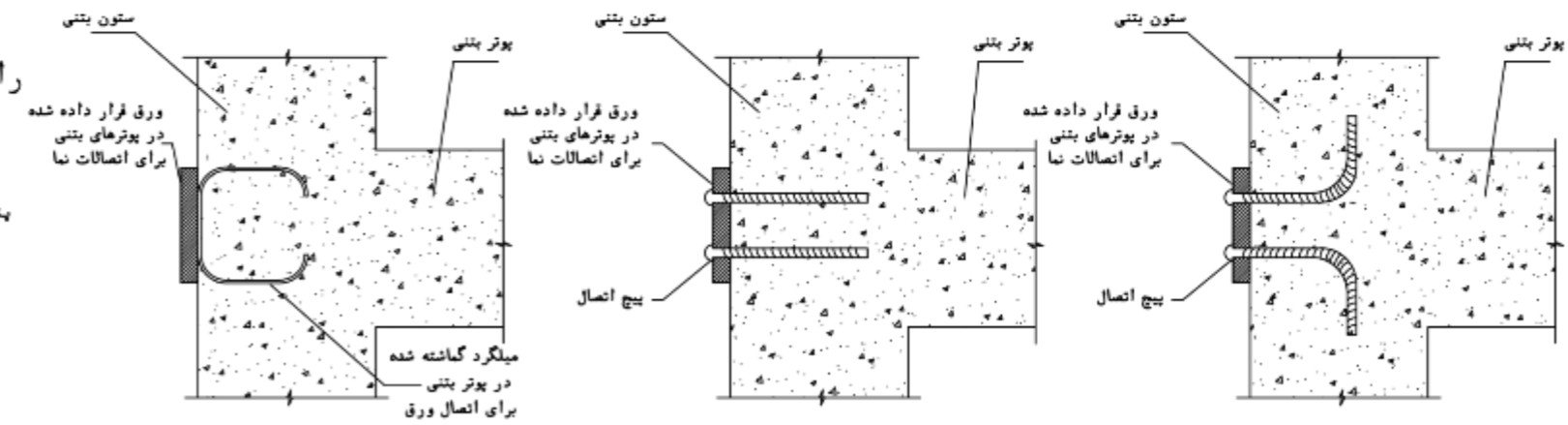
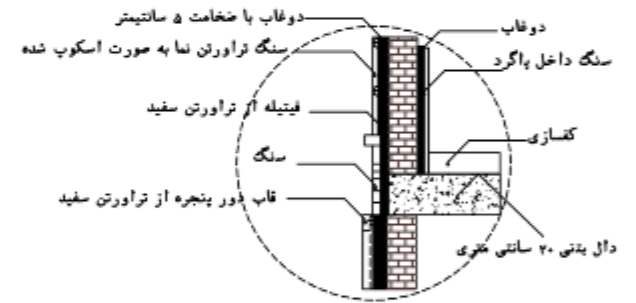
قابل توجه پیمانکار محترم

کلیه حجم سازه های بیش از ۱۰ سانتیمتر می بایستی از قوطی ۴۰x۴۰ استفاده شود. پیشانی بام اجرا نگردد.



جزئیات اجرایی لبه درگاه های خارجی

SC. 1:10

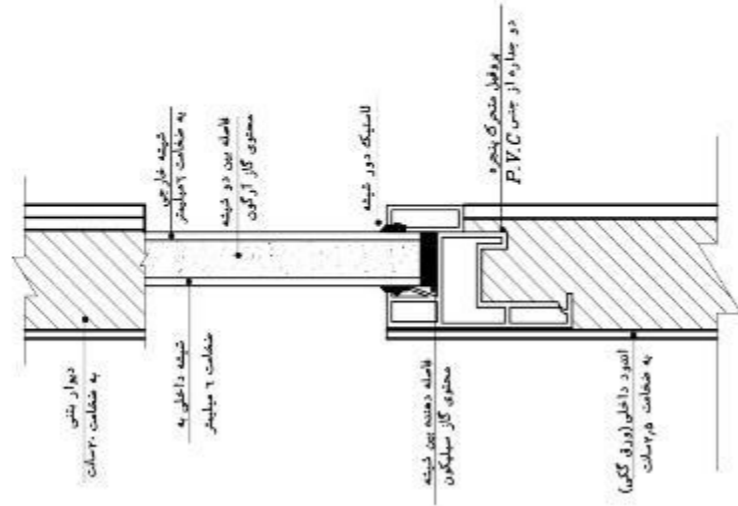


نحوه گذاشتن ورق فلزی جهت نماسازی قبل از بتن ریزی

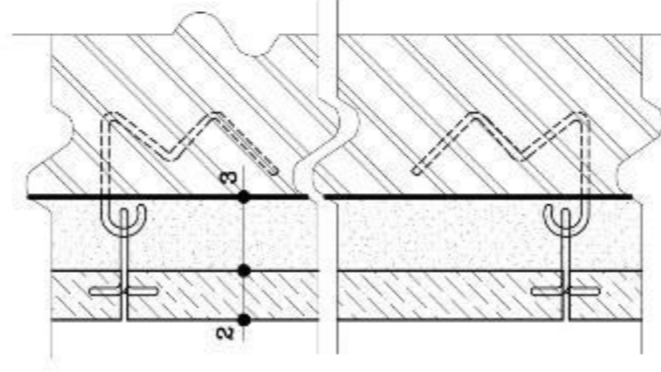
نحوه گذاشتن ورق فلزی جهت نماسازی بعد از بتن ریزی



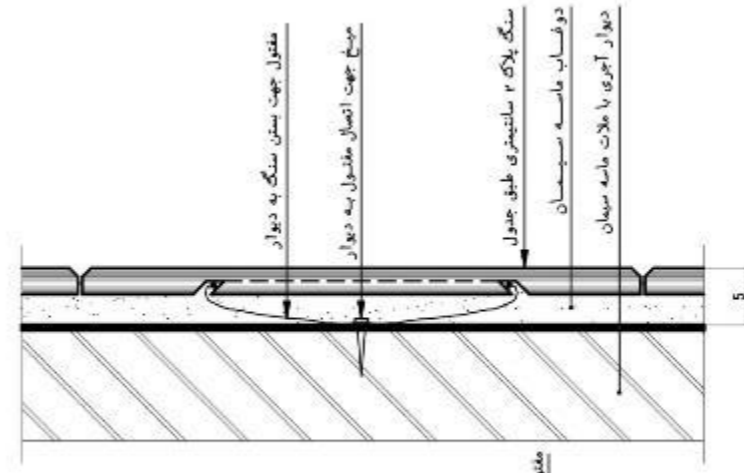
# جزئیات اجرایی نما و وال سکشن



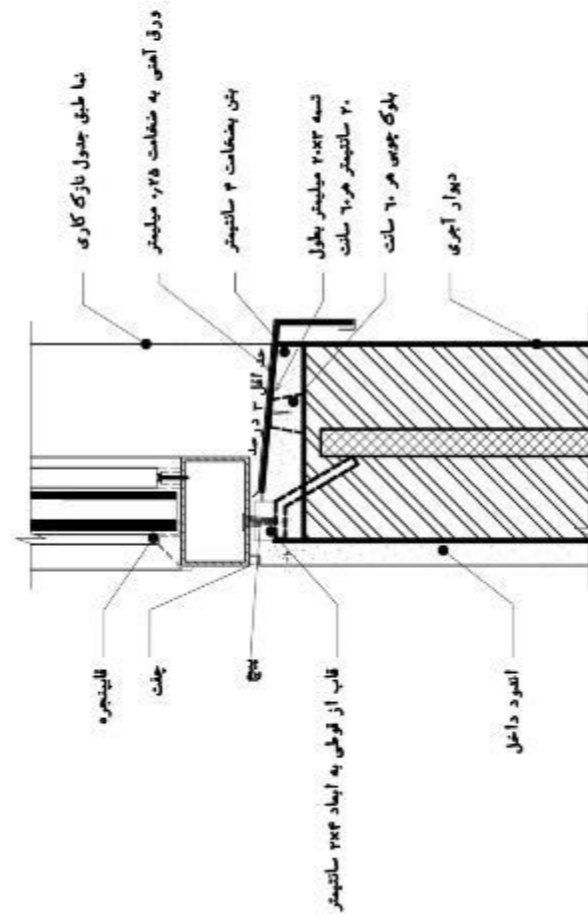
جزئیات پنجره ۲ جداره  
Det.2  
A-20  
SC.1:10



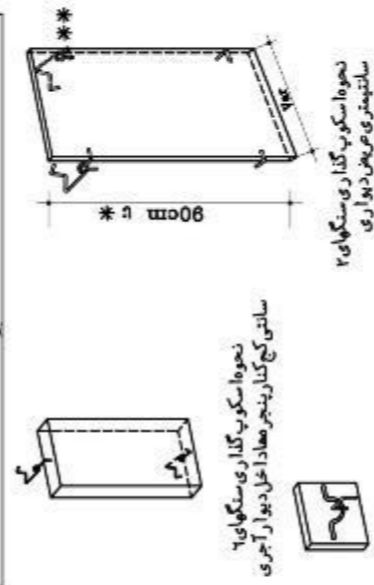
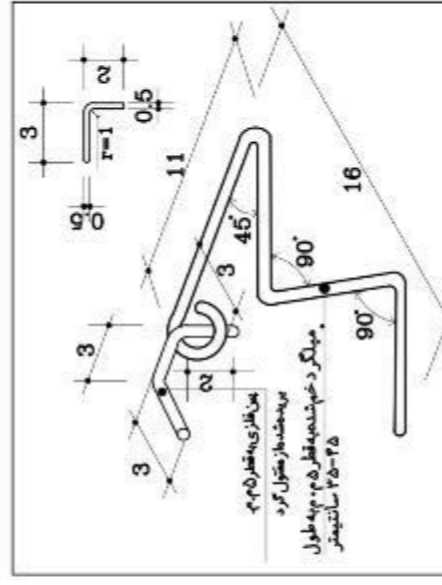
در نقشه اسکوپ فلزی داخل دیوار های آجری به صورت گرافیکی به این شکل ترسیم شده است \* سنگهای بالار فاغ پیس از ۹ سانتیمتر توسط اسکوپ فلزی ۴ سانتیمتر می گردد



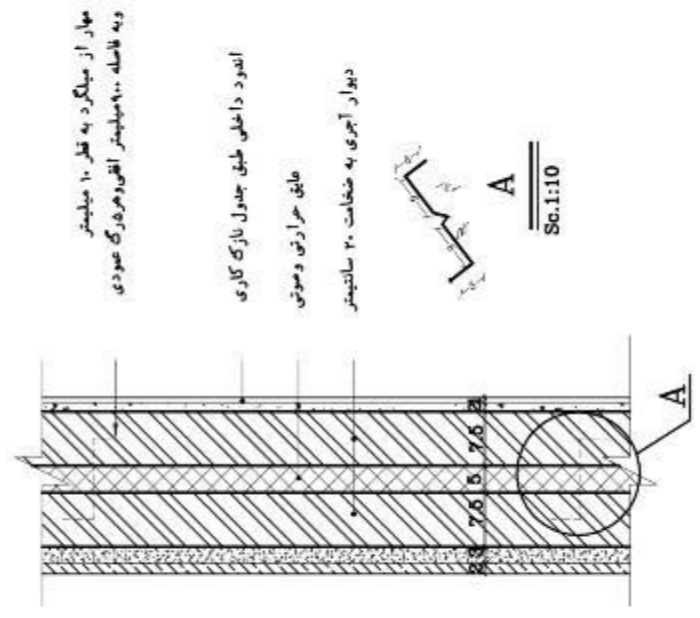
جزئیات نصب سنگ با اسکوپ  
SC. 1:10



جزئیات کف پنجره  
Det.1  
A-16



نحوه اسکوپ گذاری سنگهای ۲ سانتی کی کنار پنجره ها داخل دیوار آجری



جزئیات دیوار خارجی  
Det.1  
A-20



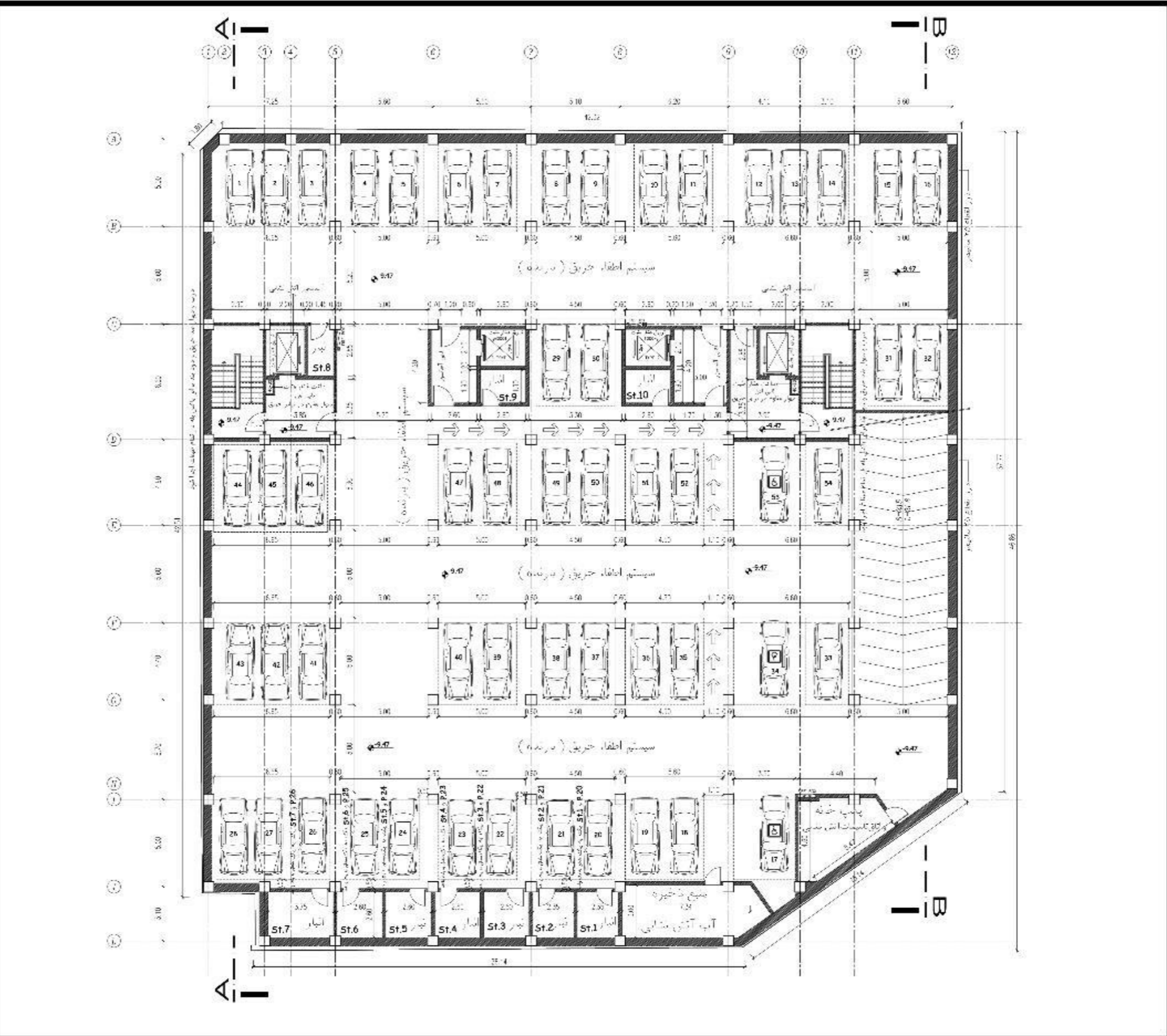


نقشه

20	پارکینگ St.1	پارکینگ St.1
21	پارکینگ St.2	پارکینگ St.2
22	پارکینگ St.3	پارکینگ St.3
23	پارکینگ St.4	پارکینگ St.4
24	پارکینگ St.5	پارکینگ St.5
25	پارکینگ St.6	پارکینگ St.6
26	پارکینگ St.7	پارکینگ St.7

51 + 3 51

EMCO





**زائده**

71 و اتار St.11 به صورت یک به یک در طول به یک واحد باشد  
 73 و اتار St.13 به صورت یک به یک در طول به یک واحد باشد  
 74 و اتار St.14 به صورت یک به یک در طول به یک واحد باشد  
 75 و اتار St.15 به صورت یک به یک در طول به یک واحد باشد  
 76 و اتار St.16 به صورت یک به یک در طول به یک واحد باشد  
 77 و اتار St.17 به صورت یک به یک در طول به یک واحد باشد  
 78 و اتار St.18 به صورت یک به یک در طول به یک واحد باشد  
 79 و اتار St.19 به صورت یک به یک در طول به یک واحد باشد  
 80 و اتار St.20 به صورت یک به یک در طول به یک واحد باشد

19+3 52  
 N  
 بار کف  
 بار سقف  
 بار دیوار  
 بار ستون

ردیف	شرح	ملاحظات
1	تاسیس	
2	سازه	
3	مکانیک	
4	برق	
5	آب و فاضلاب	
6	گاز	
7	تهویه مطبوع	
8	تاسیسات	
9	سایر	

**EMCO**  
 مهندسی معماری و سازه  
 تهران - خیابان ولیعصر - پلاک ۱۰۰ - طبقه ۱۰  
 تلفن: ۰۲۱-۸۸۸۸۸۸۸۸  
 وبسایت: www.emco.ir





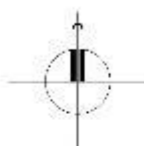
پیش روی به اندازه ۸٪

$Z = 34 + N = 36$   
 عمده پارکینگ  
 در طبقه  
 پارکینگ عمومی  
 در طبقه ۳۴ و ۳۵

ردیف	شرح	تاریخ
۱	تصویر	۱۳۹۸/۰۵/۰۱
۲	تصویر	۱۳۹۸/۰۵/۰۱
۳	تصویر	۱۳۹۸/۰۵/۰۱
۴	تصویر	۱۳۹۸/۰۵/۰۱
۵	تصویر	۱۳۹۸/۰۵/۰۱
۶	تصویر	۱۳۹۸/۰۵/۰۱
۷	تصویر	۱۳۹۸/۰۵/۰۱
۸	تصویر	۱۳۹۸/۰۵/۰۱
۹	تصویر	۱۳۹۸/۰۵/۰۱
۱۰	تصویر	۱۳۹۸/۰۵/۰۱
۱۱	تصویر	۱۳۹۸/۰۵/۰۱
۱۲	تصویر	۱۳۹۸/۰۵/۰۱
۱۳	تصویر	۱۳۹۸/۰۵/۰۱
۱۴	تصویر	۱۳۹۸/۰۵/۰۱
۱۵	تصویر	۱۳۹۸/۰۵/۰۱
۱۶	تصویر	۱۳۹۸/۰۵/۰۱
۱۷	تصویر	۱۳۹۸/۰۵/۰۱
۱۸	تصویر	۱۳۹۸/۰۵/۰۱
۱۹	تصویر	۱۳۹۸/۰۵/۰۱
۲۰	تصویر	۱۳۹۸/۰۵/۰۱
۲۱	تصویر	۱۳۹۸/۰۵/۰۱
۲۲	تصویر	۱۳۹۸/۰۵/۰۱
۲۳	تصویر	۱۳۹۸/۰۵/۰۱
۲۴	تصویر	۱۳۹۸/۰۵/۰۱
۲۵	تصویر	۱۳۹۸/۰۵/۰۱
۲۶	تصویر	۱۳۹۸/۰۵/۰۱
۲۷	تصویر	۱۳۹۸/۰۵/۰۱
۲۸	تصویر	۱۳۹۸/۰۵/۰۱
۲۹	تصویر	۱۳۹۸/۰۵/۰۱
۳۰	تصویر	۱۳۹۸/۰۵/۰۱
۳۱	تصویر	۱۳۹۸/۰۵/۰۱
۳۲	تصویر	۱۳۹۸/۰۵/۰۱
۳۳	تصویر	۱۳۹۸/۰۵/۰۱
۳۴	تصویر	۱۳۹۸/۰۵/۰۱
۳۵	تصویر	۱۳۹۸/۰۵/۰۱
۳۶	تصویر	۱۳۹۸/۰۵/۰۱
۳۷	تصویر	۱۳۹۸/۰۵/۰۱
۳۸	تصویر	۱۳۹۸/۰۵/۰۱
۳۹	تصویر	۱۳۹۸/۰۵/۰۱
۴۰	تصویر	۱۳۹۸/۰۵/۰۱
۴۱	تصویر	۱۳۹۸/۰۵/۰۱
۴۲	تصویر	۱۳۹۸/۰۵/۰۱
۴۳	تصویر	۱۳۹۸/۰۵/۰۱
۴۴	تصویر	۱۳۹۸/۰۵/۰۱
۴۵	تصویر	۱۳۹۸/۰۵/۰۱
۴۶	تصویر	۱۳۹۸/۰۵/۰۱
۴۷	تصویر	۱۳۹۸/۰۵/۰۱
۴۸	تصویر	۱۳۹۸/۰۵/۰۱
۴۹	تصویر	۱۳۹۸/۰۵/۰۱
۵۰	تصویر	۱۳۹۸/۰۵/۰۱





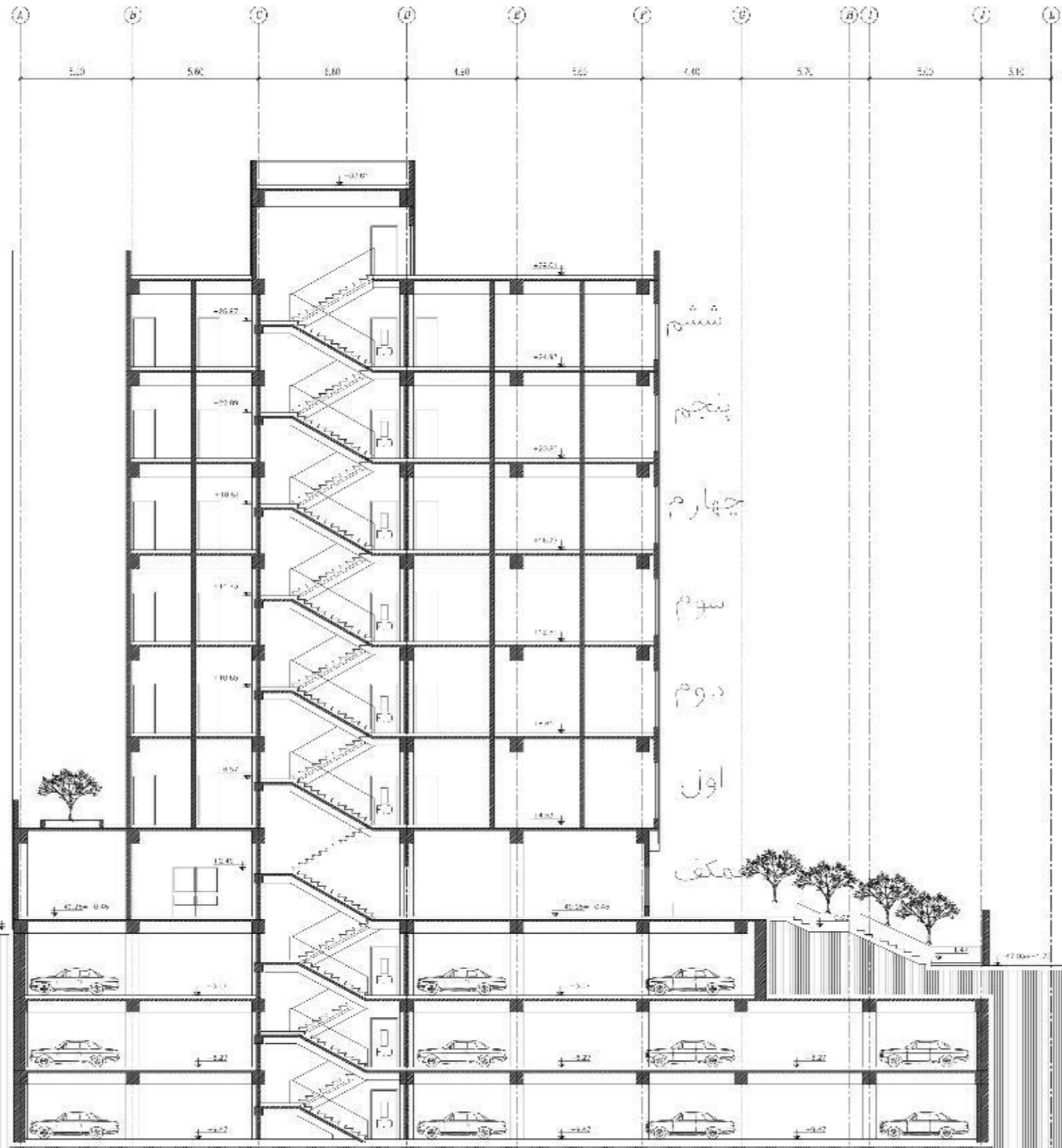


ردیف	شرح
1	پلان تپ طبقات
2	پلان تپ طبقات
3	پلان تپ طبقات
4	پلان تپ طبقات
5	پلان تپ طبقات
6	پلان تپ طبقات
7	پلان تپ طبقات
8	پلان تپ طبقات
9	پلان تپ طبقات
10	پلان تپ طبقات
11	پلان تپ طبقات
12	پلان تپ طبقات

شرکت مهندسی معماری و سازه  
**EMCO**  
 مهندسین مشاور معماری و سازه  
 تهران - خیابان ولیعصر - پلاک 100  
 تلفن: 88888888  
 وبسایت: www.emco.ir



واحد



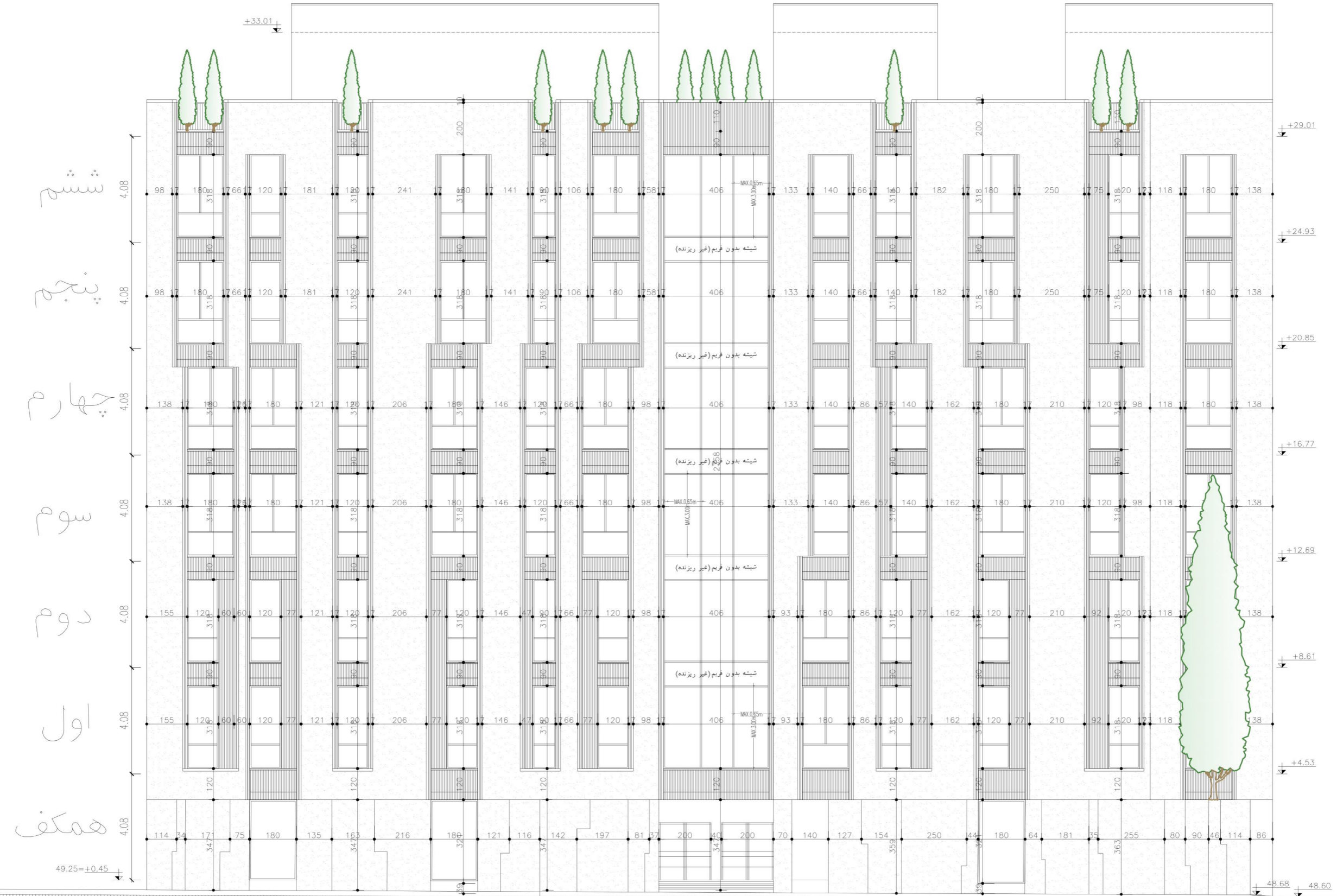
4	پشت بام	0.00
3	پنجم	27.00
2	چهارم	24.90
1	سوم	22.80
0	دوم	20.70
-1	اول	18.60
-2	پارکینگ	16.50
-3	پارکینگ	14.40
-4	پارکینگ	12.30
-5	پارکینگ	10.20
-6	پارکینگ	8.10
-7	پارکینگ	6.00
-8	پارکینگ	3.90
-9	پارکینگ	1.80
-10	پارکینگ	-0.30
-11	پارکینگ	-2.40
-12	پارکینگ	-4.50
-13	پارکینگ	-6.60
-14	پارکینگ	-8.70

EMCO

مهندس مشاور معماری و سازه  
 تهران - خیابان ولیعصر - پلاک 133  
 تلفن: 88888888







ششم

پنجم

چهارم

سوم

دوم

اول

همکف

+33.01

49.25=+0.45

+29.01

+24.93

+20.85

+16.77

+12.69

+8.61

+4.53

48.68 48.60

شیشه بدون فریم (غیر ریزنده)

شیشه بدون فریم (غیر ریزنده)

شیشه بدون فریم (غیر ریزنده)

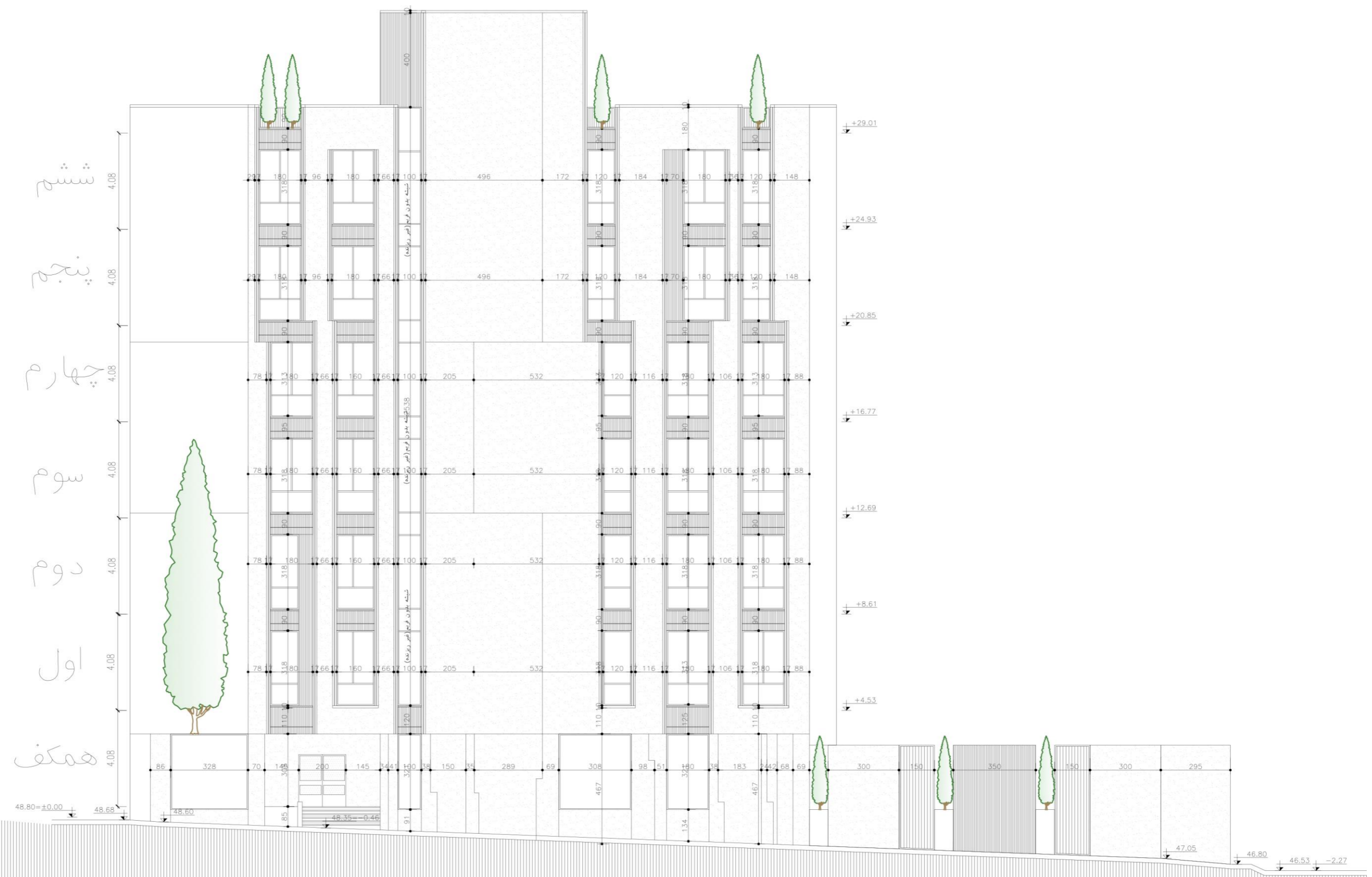
شیشه بدون فریم (غیر ریزنده)

شیشه بدون فریم (غیر ریزنده)

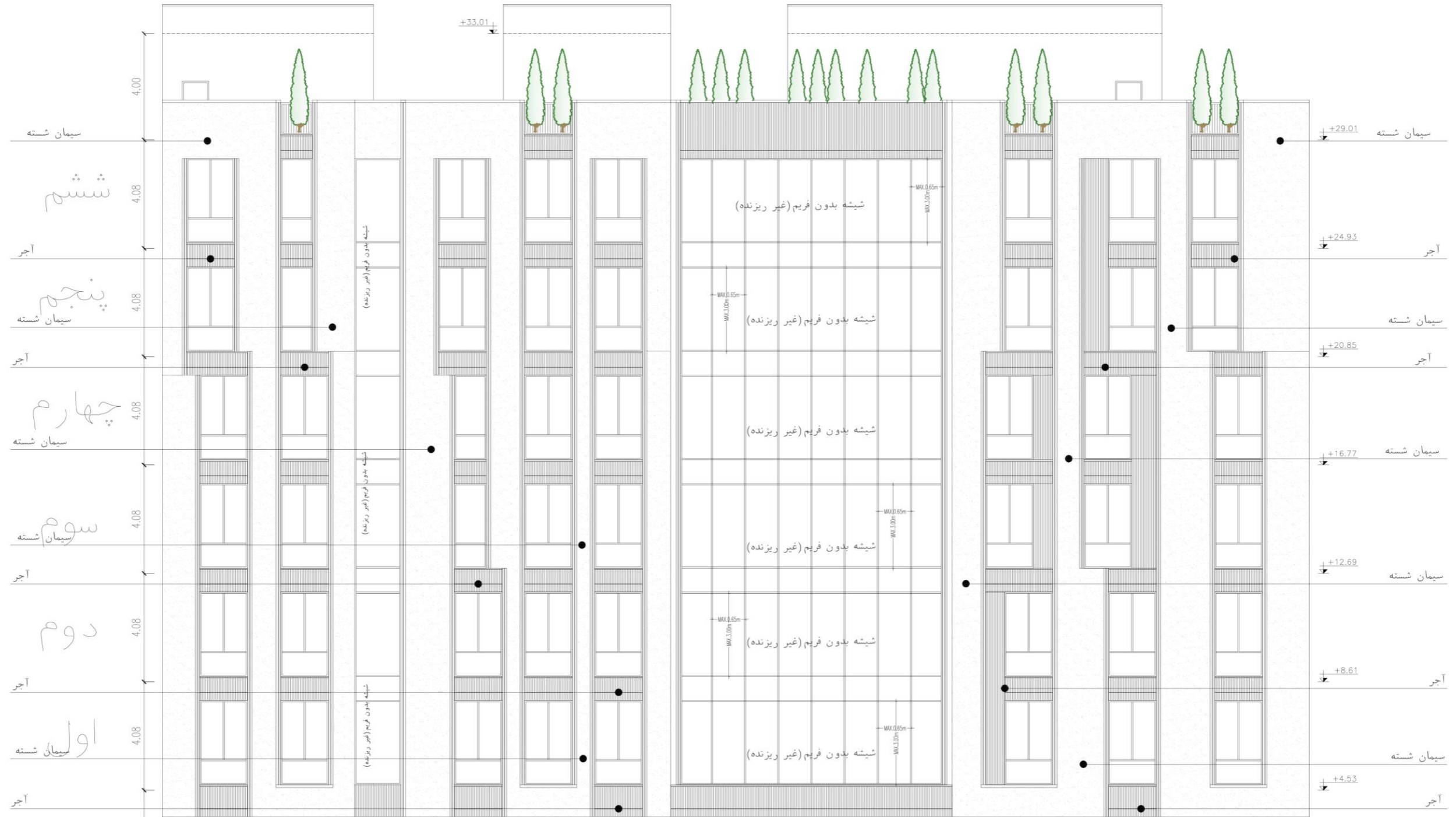
MAX.0.85m

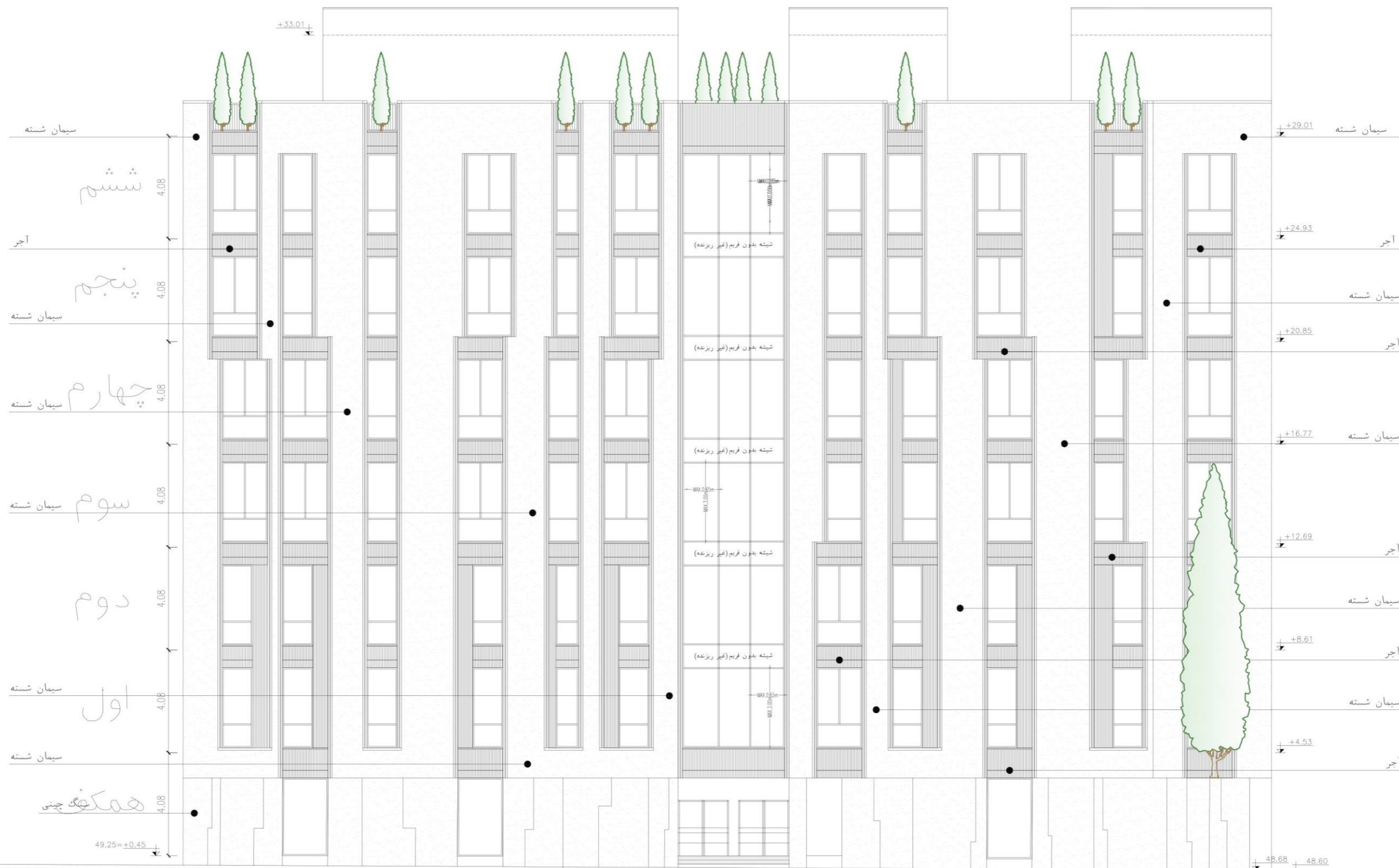
MAX.0.85m

MAX.0.85m









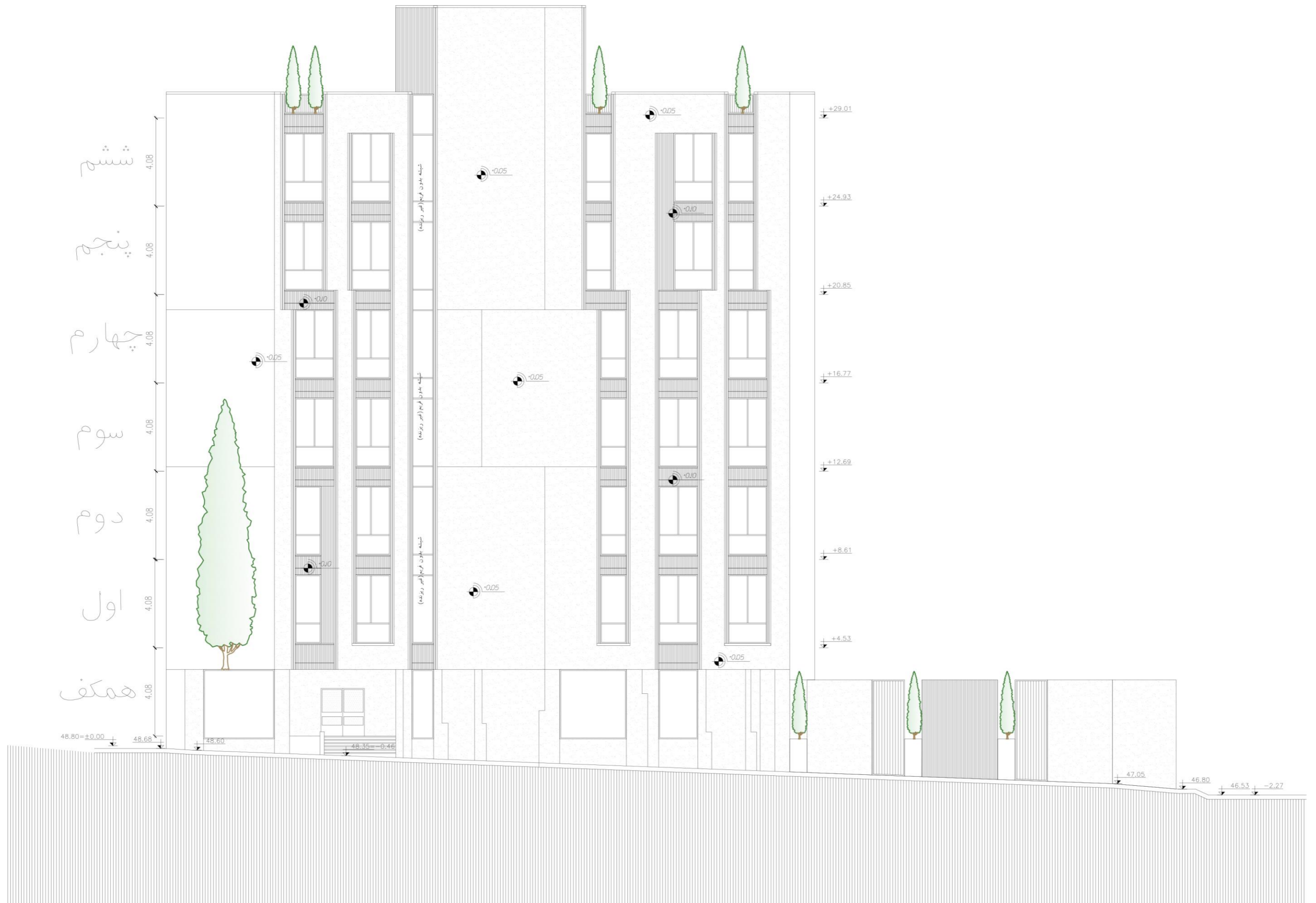














بسمه تعالی

فرم پیشنهاد فراخوان عمومی سرمایه گذاری

کد فراخوان: .....

ردیف: .....

نام پروژه: .....

محل اجراء: .....

روش مشارکت: .....

مشخصات متقاضی:

حقیقی: نام: ..... نام خانوادگی: ..... شماره کارت ملی: .....

حقوقی: نام شرکت: ..... نام مدیر عامل: ..... شماره ثبت: .....

اینجانب / این شرکت با مطالعه کامل شرایط فراخوان و پروژه مذکور بدینوسیله با آگاهی کامل و با لحاظ شرایط مندرج در اسناد فراخوان، موافقت خودم را با سرمایه گذاری و اجرای این پروژه اعلام می دارم:

اعضاء و مهر:

نام خانوادگی:

نام:

نام شرکت:

بسمه تعالی

فرم مشخصات متقاضی فراخوان عمومی سرمایه گذاری

کد فراخوان: .....

ردیف: .....

حقوقی:			
نام شرکت:		نام مدیر عامل:	
شماره ثبت:		شماره ثبت:	
نوع فعالیت شرکت:			
صاحبان مجاز حق امضاء:			
حقیقی:			
نام:		نام خانوادگی:	
شماره کارت ملی:		شماره کارت ملی:	
صادره:		صادره:	
آدرس دقیق پستی:			
تلفن:		فاکس:	
ایمیل:		وب سایت:	

سوابق:

ذکر گزیده ای از سوابق و رزومه کاری با الصاق نمودن تصویر مستندات:

--

توانمندی مالی و اجرایی:

ذکر گزیده ای از توانمندی مالی و اجرایی با الصاق نمودن تصویر مستندات:

--

نام و نام خانوادگی:

عنوان مسئولیت در شرکت:

تاریخ:

امضاء و مهر



فرم شماره ۲- مشخصات و مدارک متقاضی سرمایه گذاری

مشخصات عمومی متقاضی:

نام مدیرعامل / نماینده نامالاختیار:		کد ملی:	
نوع فعالیت:		کد ملی:	
نشانی دقیق پستی:			
ثابت تلفن با کد شهر	دورنگار با کد شهر	دایر همراه تلفن مدیرعامل یا نماینده تامالاختیار	نشانی پست الکترونیک
			نشانی وب سایت

مشخصات ثبتی متقاضی:

نوع شرکت:	شماره و تاریخ ثبت:	محل ثبت:
کد اقتصادی:	شناسه ملی:	مبلغ سرمایه ثبت شده:
موضوع فعالیت شرکت (طبق اساسنامه):		
اسامی و سمت صاحب / صاحبان امضاء مجاز:		
گواهینامهها / مجوزهای فعالیت:		

مدارک پیوست فرم مشخصات (رونوشت برابر اصل شده):

۱. اساسنامه	۵. آخرین لیست سهامداران و سهم هر کدام
۲. آگهی تاسیس	۶. کارت ملی و صفحه اول شناسنامه مدیرعامل و دارندگان حق امضای مجاز
۳. آخرین تغییرات شرکت در روزنامه رسمی	۷. کارت ملی و صفحه اول شناسنامه برای متقاضی حقیقی
۴. گواهی شناسه ملی و کد اقتصادی	۸. گواهینامه / مجوزهای فعالیت متقاضی حقیقی یا حقوقی

نام و نام خانوادگی صاحب / صاحبان امضای مجاز: سمت: تاریخ:

مهر و امضای مجاز





فرم شماره ۴ - تجربه مرتبط

الف - تجربه احداث و بهره برداری

ردیف	نام پروژه	نام کارفرما	موضوع قرارداد	مبلغ قرارداد (م.ر.)	مدت قرارداد	تاریخ شروع	تاریخ پایان	درصد پیشرفت کار

ب - تجربه سرمایه گذاری در طرح های ساختمانی

ردیف	نام پروژه	نام کارفرما	موضوع قرارداد	مبلغ قرارداد (م.ر.)	مدت قرارداد	تاریخ شروع	تاریخ پایان	درصد پیشرفت کار

ارائه رونوشت صفحاتی از قراردادها و موافقتنامه ها که مشخص کننده اطلاعات فوق باشد، الزامی است.  
 -در قراردادهای خاتمه یافته ارائه رونوشت پایان کار (نظیر تحویل موقت / قطعی) الزامی است.  
 -حداکثر امتیاز در صورتی احراز میشود که حداقل ۲ کار مشابه با حجم معادل یا بیشتر از موضوع واگذاری توسط متقاضی اجرا شده باشد و برای مقادیر کمتر، امتیاز تجربه به تناسب کاهش می یابد.  
 -کارهایی که طی ۵ سال اخیر انجام شدهاند، ملاک امتیاز دهی خواهند بود.

نام و نام خانوادگی صاحب / صاحبان امضای مجاز : سمت : تاریخ:

مهر و امضای مجاز